

**GRINDŲ DANGOS SUTARTINIAI ŽYMĖJIMAI:**

	1 lipas. Grindų plytelės TS-04
	2 lipas. Grindų plytelės TS-04
	3 lipas. Vinilo danga – plytelėmis TS-04
	4 lipas. Cementinės monolitinės grindys šilfuočios. TS-04
	5 lipas. Cementinės monolitinės grindys TS-04
	6 lipas. Spec. guminė danga (išėjama) 20 mm TS-04
	7 lipas. Spec. guminė danga (matracas) TS-04
	8 lipas. Trinkelės TS-04
	9 lipas. Spec. maniežo smėlis su pasluoksniais
	10 lipas. Guminis kilimėlis TS-04
	6 lipas. Spec. guminė danga (išėjama) 30 mm TS-04

**SIENŲ APDAILOS SUTARTINIAI ŽYMĖJIMAI:**

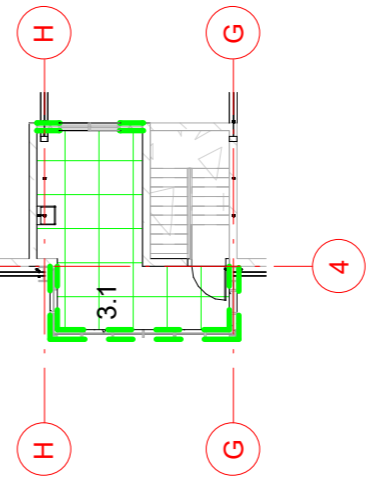
	Glaistymas, gruntavimas, dažymas vandeniui atspariais dažais (balta-pilka, ikšlinama DP) TS-05
	Plytelės sienoms 600x1200 mm. TS-05
	Plytelės sienoms 50x1200 mm. TS-05
	Sienos apkalimas/apklijavimas guma garduočiu. TS-05
	Tinkavimas, glaistymas, gruntavimas, dažymas vandeniui atspariais dažais (balta-pilka)
	Veidrodis
	Veidrodis maniežo pat. 3 vnt. 4100x2100 mm, 2 vnt. 1600x2100, su rėmais.

**LUBŲ APDAILOS SUTARTINIAI ŽYMĖJIMAI:**

	Kirstai temptas tinklas ant aliuminio karkaso
	Lauko lubos iš HPL pokštės lentelių ant karkaso
	Medinių lentelių apdaila, pakabinamos lubos

**Patalpų eksplikacija**

Nr.	Pavadinimas	Plotas
01	Spporto paskirties pastatas	1712.65 m <sup>2</sup>
1.1	Maniežas	552.12 m <sup>2</sup>
1.2	Arklidės	21.05 m <sup>2</sup>
1.3	Laikina šieno saugykla	17.25 m <sup>2</sup>
1.4	Avižų laikymas ir malimas	17.25 m <sup>2</sup>
1.5	Sausi pašarai, medikamentai, inventorius	10.29 m <sup>2</sup>
1.6	Vieta valymui - soliariumas	10.50 m <sup>2</sup>
1.7	Vieta valymui	10.29 m <sup>2</sup>
1.8	Vieta valymui	10.08 m <sup>2</sup>
1.9	Vieta plovimui	5.95 m <sup>2</sup>
2.1	Tambūras	103.25 m <sup>2</sup>
2.2	Kondorius	19.57 m <sup>2</sup>
2.3	Skyriaus vad. pat.	28.19 m <sup>2</sup>
2.4	Trenerių pat.	63.04 m <sup>2</sup>
2.5	Edukacijos pat.	5.08 m <sup>2</sup>
2.6	ŽNI WC	2.98 m <sup>2</sup>
2.7	Vyrų WC	4.86 m <sup>2</sup>
2.8	Moterų WC	26.33 m <sup>2</sup>
2.9	Valytojos pat.	10.47 m <sup>2</sup>
2.10	Moterų persirengimo pat.	10.47 m <sup>2</sup>
2.11	Moterų dušinė	3.74 m <sup>2</sup>
2.12	Moterų WC	3.74 m <sup>2</sup>
2.13	Vyrų WC	3.74 m <sup>2</sup>
2.14	Vyrų dušinė	10.47 m <sup>2</sup>
2.15	Vyrų persirengimo pat.	26.33 m <sup>2</sup>
2.16.1	Balninė	21.21 m <sup>2</sup>
2.16.2	Balninė	21.13 m <sup>2</sup>
2.17	Skalbykla	10.14 m <sup>2</sup>
2.18	Personalo poilsio pat.	15.39 m <sup>2</sup>
2.18.2	Dušinė	1.97 m <sup>2</sup>
2.19	Serverinė	3.14 m <sup>2</sup>
2.20	El. įvado pat.	5.93 m <sup>2</sup>
2.21	Vandens įvado pat./šilumos mazgas	9.61 m <sup>2</sup>
3.1	Pagalbinė pat. (igarsinimo valdymui)	17.64 m <sup>2</sup>
4.1	Pagalbinė pat. (lauko įrangai laikyti)	71.54 m <sup>2</sup>
4.2	Mėšidė	Not Enclosed
4.3	Šieno saugykla stoginė	Not Enclosed
4.4	Stoginė	Not Enclosed
		2855.87 m <sup>2</sup>



## 02 Antresolė Grindų ir sienų apdaila M 1 : 200

### PASTABOS:

- Grindų ir sienų plytelių siūlės turi sutapti, jei sutampa parinkti plytelių matmenys;
- Skirtingų grindų dangų skirtingose vietose naudojamos metalinės juostelės;
- Prieš užsakant apdailos medžiagas ir gaminius (tėpą, spalvą ir t.t.), būtina suderinti su projekto autoriumi, statinio autorinės priežiūros metu;
- Taip skirtingų medžiagų (gipso kartono - plytelių ir pan.) atitvartų sandūromis, atitvaros montuojamos taip, kad padarius atitvartų apdailą, jos paviršius būtų lygus visos atitvaros plote.

0	2023	Statybos leidimų	0
Laida	Data	Laidos statusas. Išleidimo priežastis (jei taikoma).	Laida
KVAL.	PRC	STATYBOS LEIDIMAS	0
PATV.	UAB "Projektų rengimo centras"	STATYBOS LEIDIMAS	0
DOK.	UAB "Projektų rengimo centras"	STATYBOS LEIDIMAS	0
NR.	Zemaitės g. 21, Vilnius, LT-03118	STATYBOS LEIDIMAS	0
A295	SPV JOKUBAS FISERIS	2023	0
A1512	Asst. TOMAS CEBURNIS	2023	0
A295	SPDV JOKUBAS FISERIS	2023	0
Arch.	DOVILE GAVENE	2023	0
Arch.	RŪTA URBONAVIČIŪTĖ	2023	0
KALBOS TRUMP.	STATYTOJAS IR (ARBA) UZSAKOVAS: ŠIAULIŲ JAUNŲJŲ GAMTININKŲ CENTRAS		
LT			

## 01 Pirmas aukštas Grindų ir sienų apdaila M 1 : 200

Grindų ir sienų apdailos planai